

Synology®



Wakacyjne Warsztaty Synology

Bezpłatny kurs obsługi urządzeń Synology

ON-LINE

Poznaj Synology DSM 6.2



WWS – plan szkoleń

1. 24.07 - *Poznaj Synology DSM 6.2*
2. 31.07 - *Wysokowydajny backup na Twój Synology NAS*
3. 07.08 - *Wysoka dostępność – o klastrze SHA*
4. 14.08 - *Wirtualizacja Synology*
5. 21.08 - *Synology jako rozwiązanie monitoringu wizyjnego*
6. 28.08 - *Rozwiązania sieciowe Synology oraz serwer poczty*



Synology®



Bonus

Zdaj egzamin końcowy i otrzymaj certyfikat:



Odpowiedz jako pierwszy na pytanie konkursowe i wygraj DS119j:



20% rabatu na DS218+ lub DS918+ po zdanym egzaminie – kamil.luczak@fen.pl



Synology®



Agenda

- Jak znaleźć w sieci serwer Synology
- Instalacja i personalizacja ustawień systemu DSM
- Konfiguracja dostępu zdalnego
- Photo Station
- Synology Moments
- Synology Drive
- Q&A + konkurs

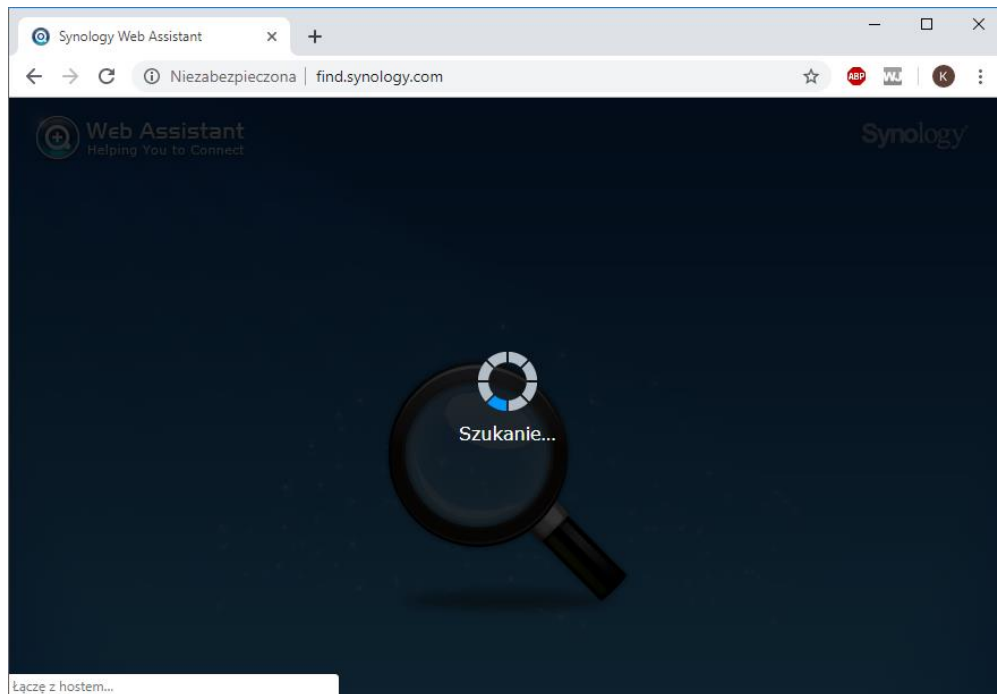


Synology®

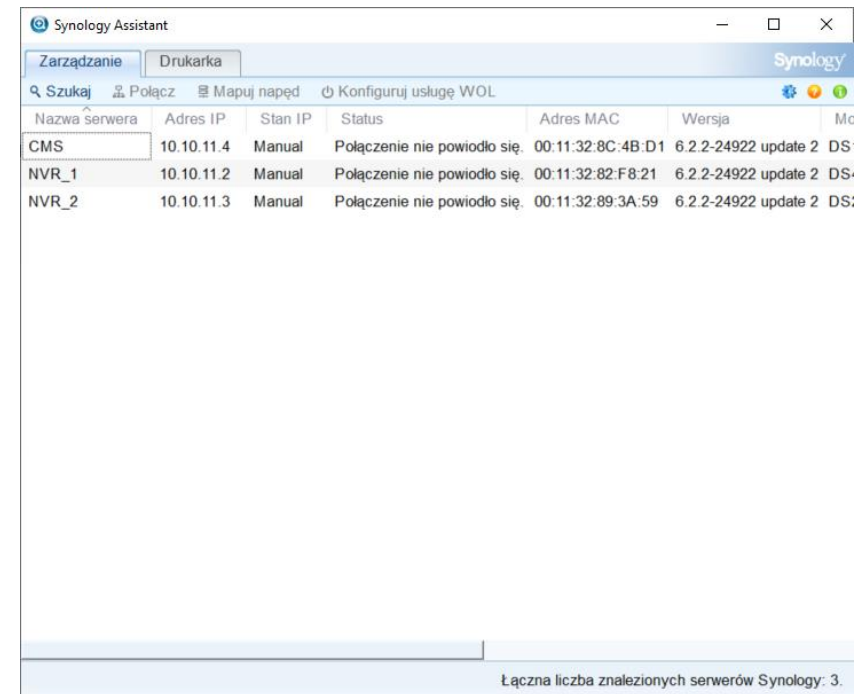


Jak znaleźć w sieci serwer Synology

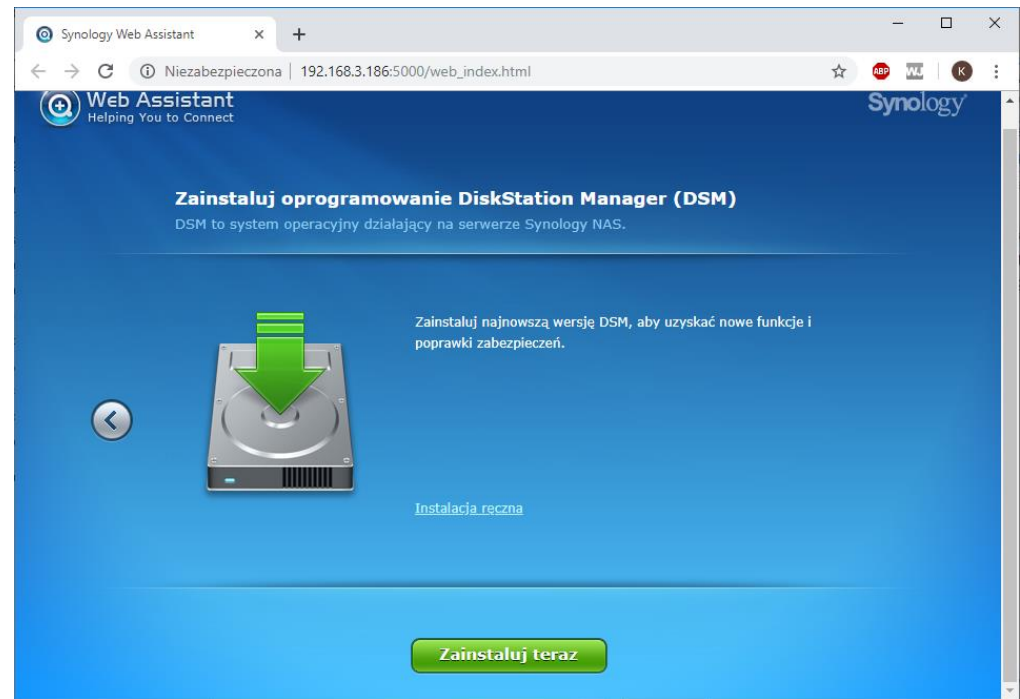
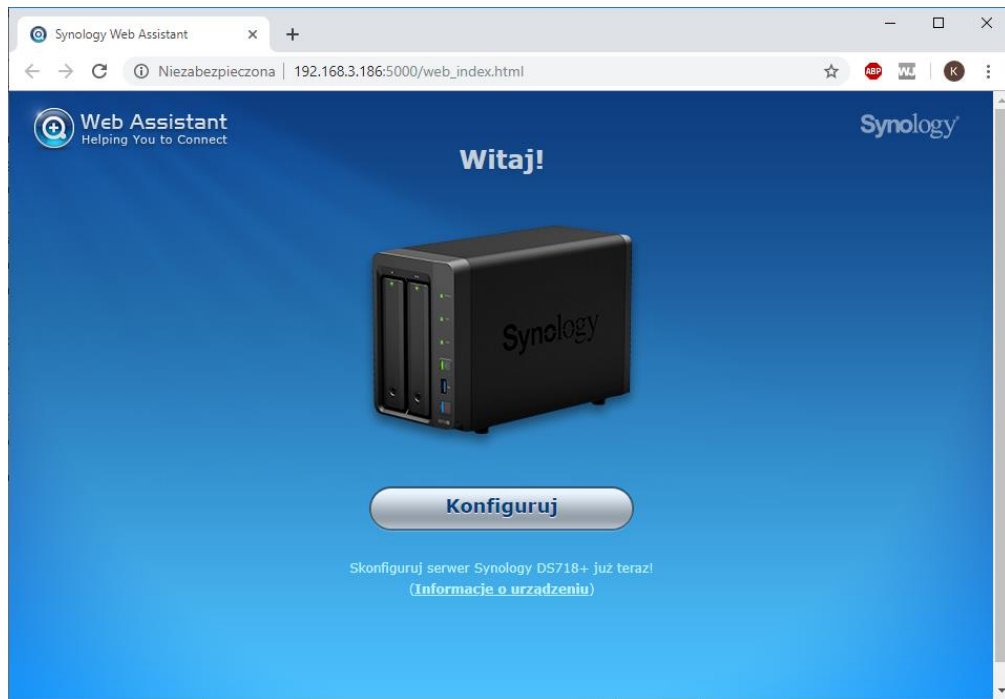
find.synology.com



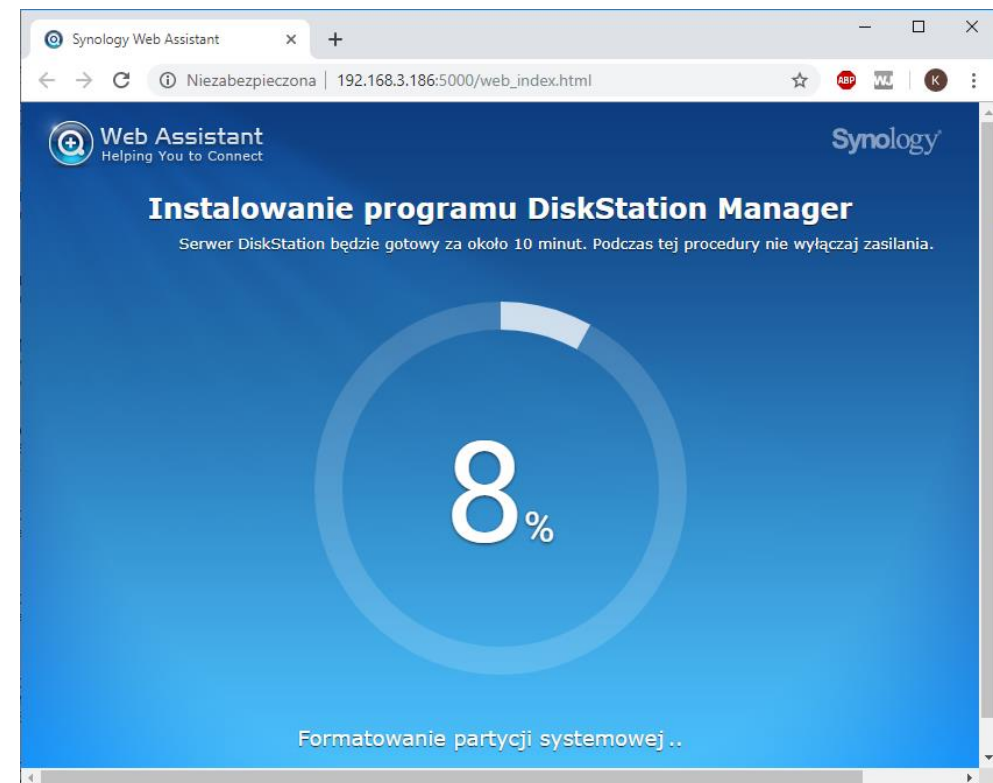
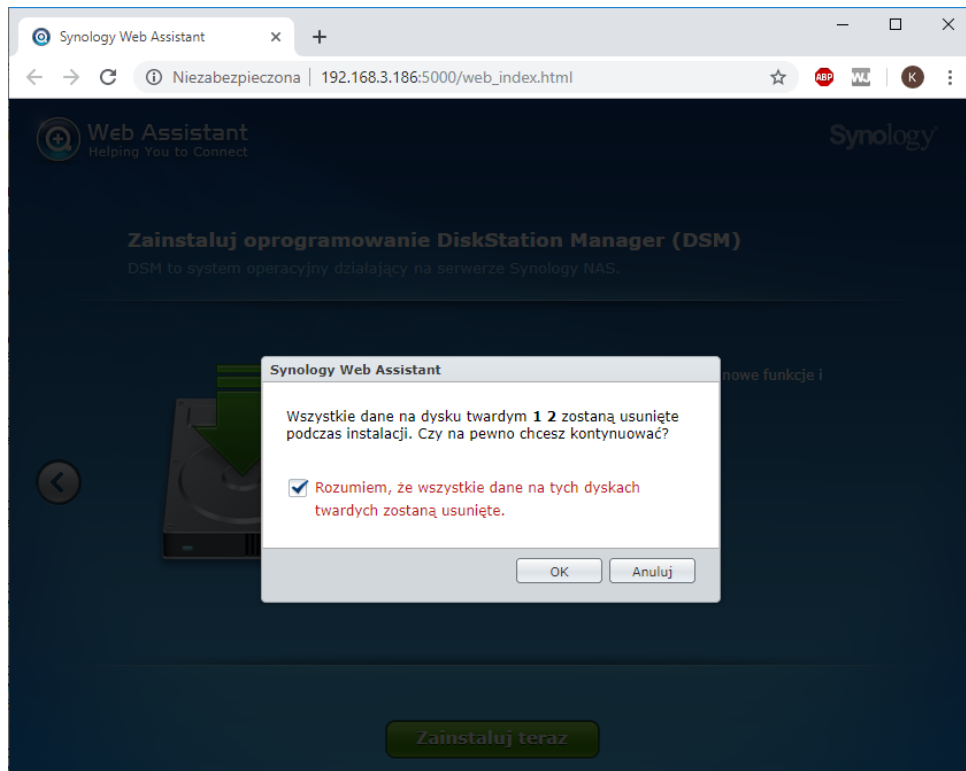
Synology Assistant



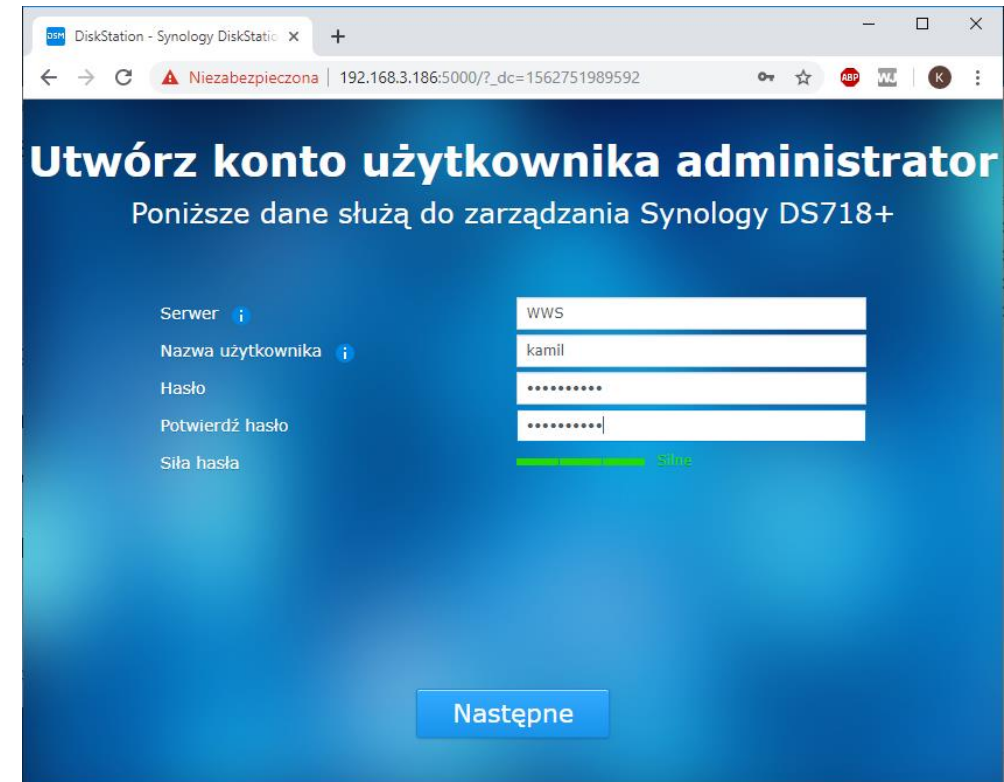
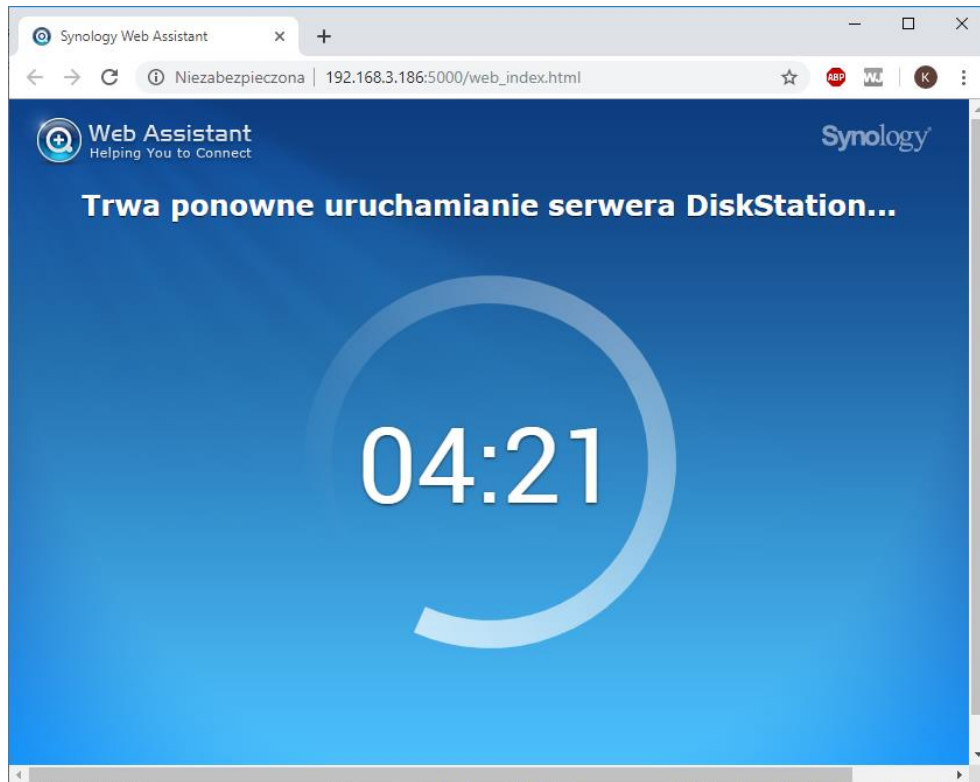
Instalacja i personalizacja ustawień systemu DSM



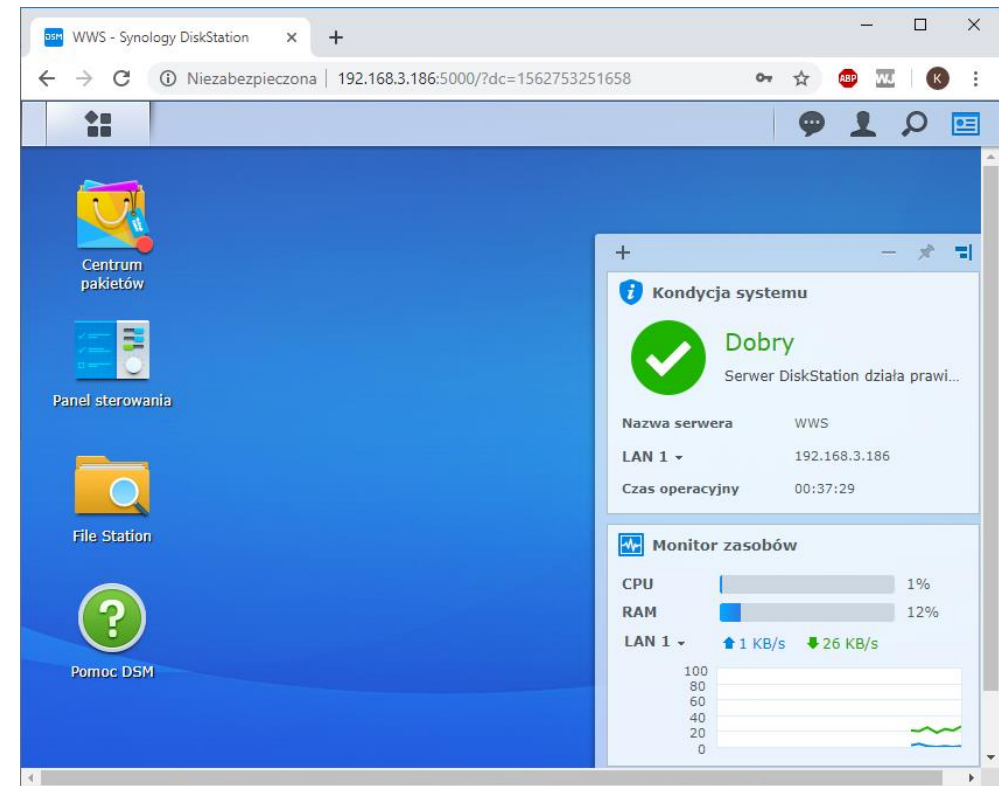
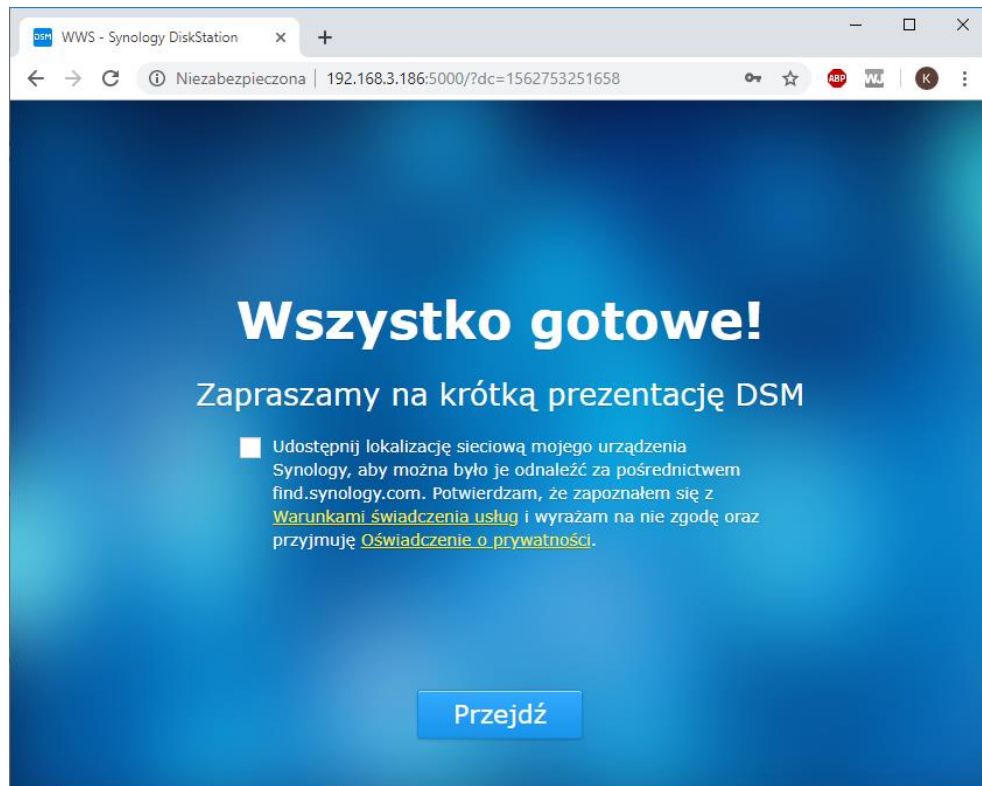
Instalacja i personalizacja ustawień systemu DSM



Instalacja i personalizacja ustawień systemu DSM

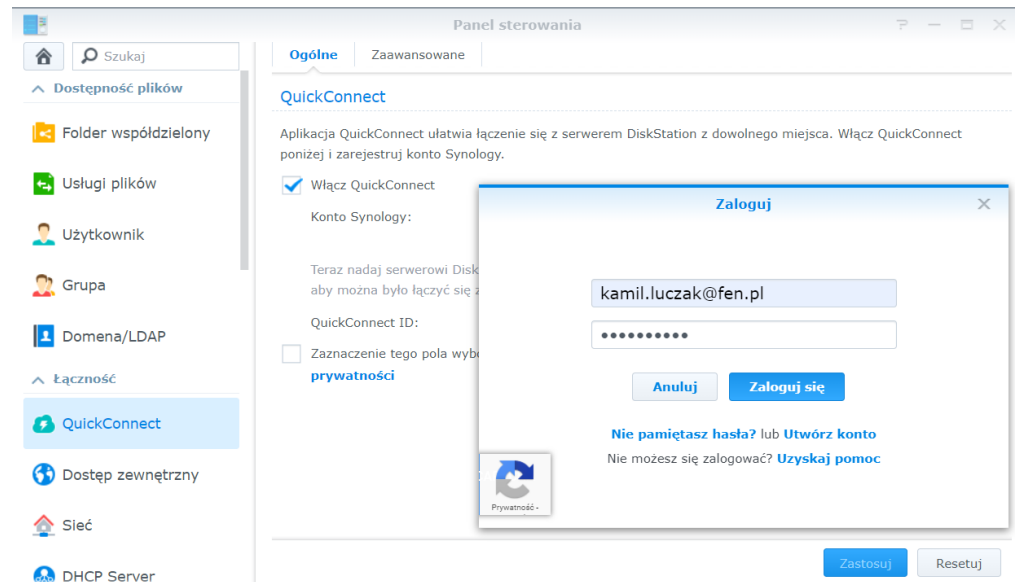


Instalacja i personalizacja ustawień systemu DSM



Konfiguracja dostępu zdalnego

QuickConnect



Panel sterowania

Ogólne Zaawansowane

QuickConnect

Aplikacja QuickConnect ułatwia łączenie się z serwerem DiskStation z dowolnego miejsca. Włącz QuickConnect poniżej i zarejestruj konto Synology.

Włącz QuickConnect

Konto Synology:

Teraz nadaj serwerowi DiskStation identyfikator QuickConnect ID. Postaraj się, żeby był łatwy do zapamiętania, aby można było łączyć się z nim z dowolnego miejsca i przy użyciu dowolnego urządzenia.

QuickConnect ID:

Zaznaczenie tego pola wybranie **prywatności**

Zaloguj

kamil.luczak@fen.pl

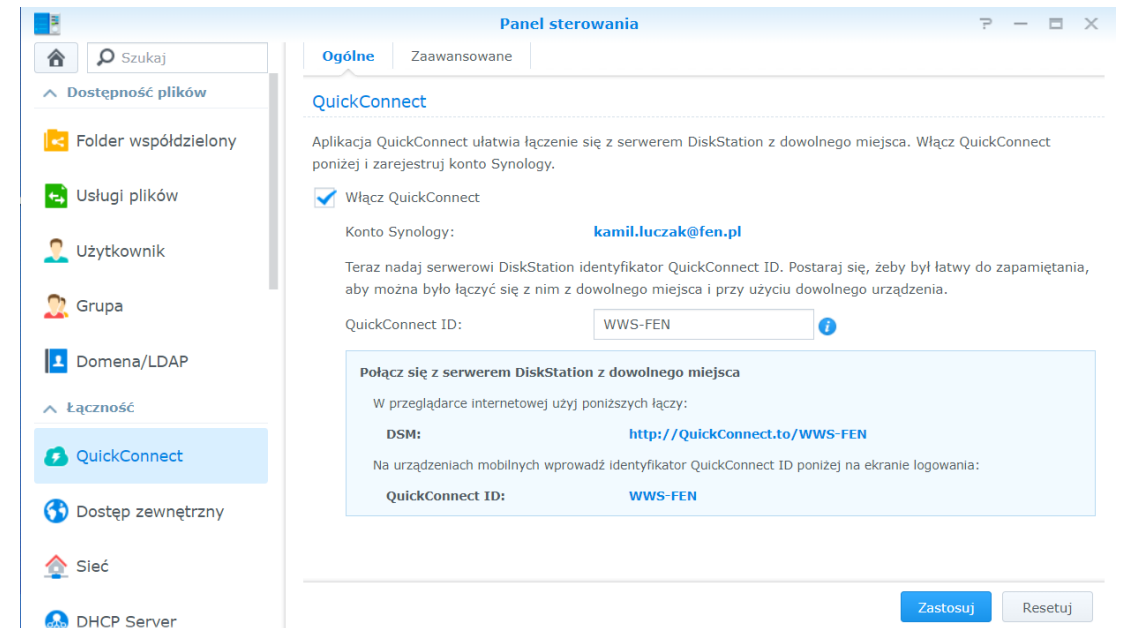
Anuluj Zaloguj się

Nie pamiętasz hasła? lub [Utwórz konto](#)

Nie możesz się zalogować? [Uzyskaj pomoc](#)

Prywatność

Zastosuj Resetuj



Panel sterowania

Ogólne Zaawansowane

QuickConnect

Aplikacja QuickConnect ułatwia łączenie się z serwerem DiskStation z dowolnego miejsca. Włącz QuickConnect poniżej i zarejestruj konto Synology.

Włącz QuickConnect

Konto Synology: **kamil.luczak@fen.pl**

Teraz nadaj serwerowi DiskStation identyfikator QuickConnect ID. Postaraj się, żeby był łatwy do zapamiętania, aby można było łączyć się z nim z dowolnego miejsca i przy użyciu dowolnego urządzenia.

QuickConnect ID:

Połącz się z serwerem DiskStation z dowolnego miejsca

W przeglądarce internetowej użyj poniższych łączy:

DSM: <http://QuickConnect.to/WWS-FEN>

Na urządzeniach mobilnych wprowadź identyfikator QuickConnect ID poniżej na ekranie logowania:

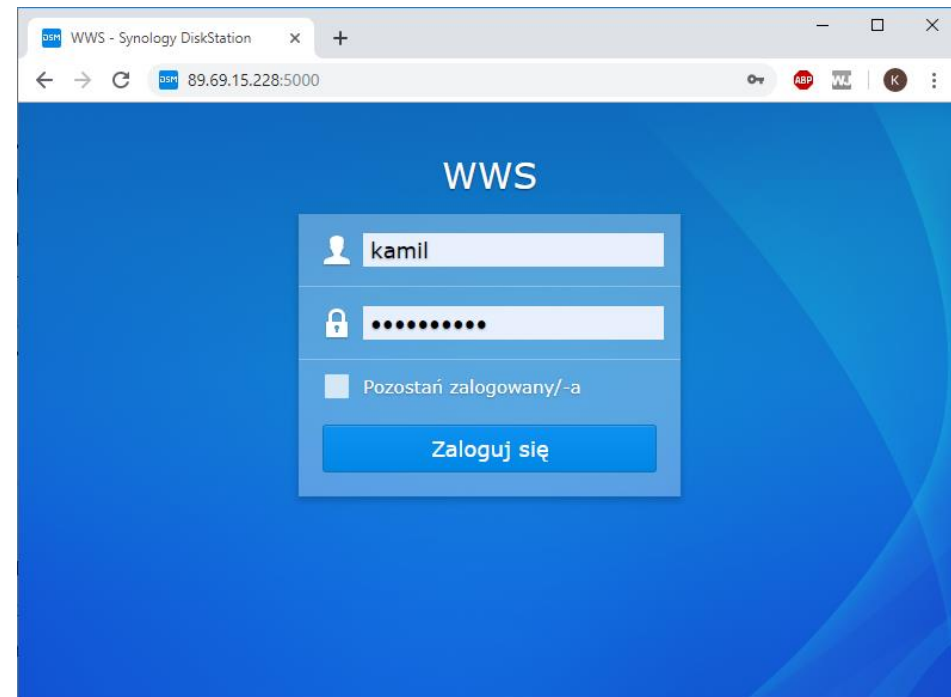
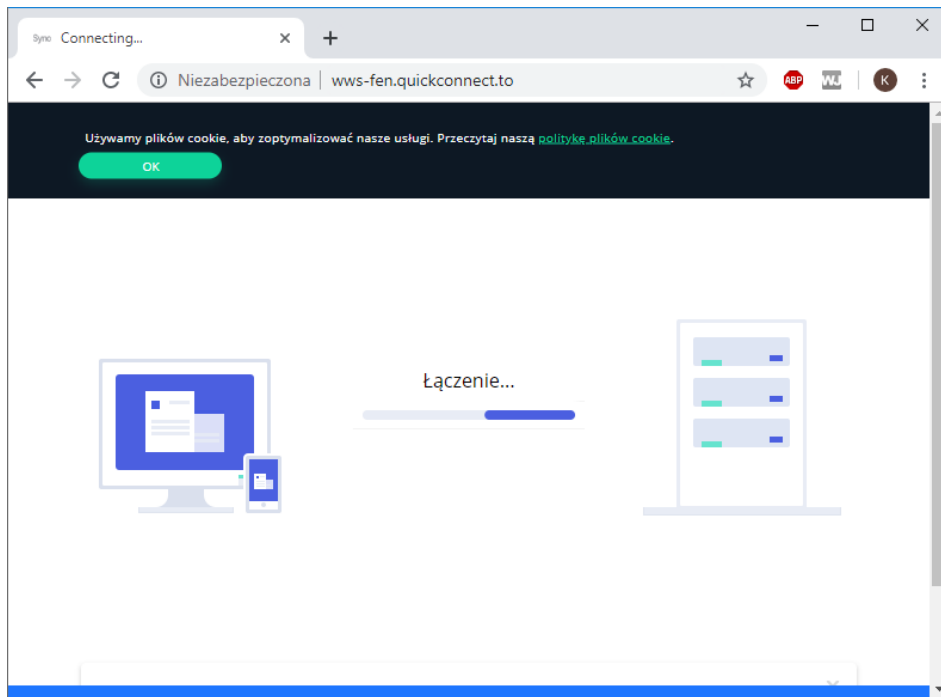
QuickConnect ID: **WWS-FEN**

Zastosuj Resetuj



Konfiguracja dostępu zdalnego

QuickConnect



Konfiguracja dostępu zdalnego

DDNS

DDNS

Włącz obsługę DDNS aby umożliwić użytkownikom dostęp przez zarejestrowaną nazwę hosta.

Dostawca usługi:

Nazwa hosta: .

E-mail: **kamil.luczak@fen.pl**

Heartbeat: ⓘ

Zewnętrzny adres(IPv4):

Zewnętrzny adres(IPv6): -

Status: **Normalna**

[Odwiedź witrynę dostawcy usługi DDNS](#)

Zaznaczenie tego pola wyboru oznacza akceptację [warunków świadczenia usług](#) i [polityki ochrony prywatności](#)

Skonfiguruj router

Wykryj informacje o routerze

Skonfiguruj router

Odczytywanie konfiguracji systemu...

- ✓ Sprawdzenie interfejsu sieciowego, LAN 1
- ✓ Sprawdzenie połączenia z bramą, 192.168.0.1
- ✓ Sprawdzenie połączenia internetowego
- ✓ Sprawdzenie środowiska sieciowego
- ✓ Sprawdzenie serwera DNS
- ✓ Wykryj informacje o routerze

Zakończone pomyślnie: Router UPnP przeszedł testy zgodności.



Synology®



Konfiguracja dostępu zdalnego

DDNS

Przekierowanie portów

Wbudowane aplikacje

<input type="checkbox"/>	Nazwa	Protokół	Port lokalny	Port routera
<input type="checkbox"/>	Wbudowana aplikacja	TCP	80	80
<input type="checkbox"/>	Network MFP	TCP	3240-3259	3240-3259
<input type="checkbox"/>	Usługa NTP	UDP	123	123
<input checked="" type="checkbox"/>	Interfejs zarządza...	TCP	5000	5000
<input checked="" type="checkbox"/>	Interfejs zarządza...	TCP	5001	5001
<input type="checkbox"/>	Web Station, Phot...	TCP	80	80
<input type="checkbox"/>	Web Station, Phot...	TCP	443	443

Wstecz Zastosuj Anuluj

Panel sterowania

DDNS Konfiguracja routera Zaawansowane

Skonfiguruj router Utwórz Usuń Testuj połączenie Zapisz

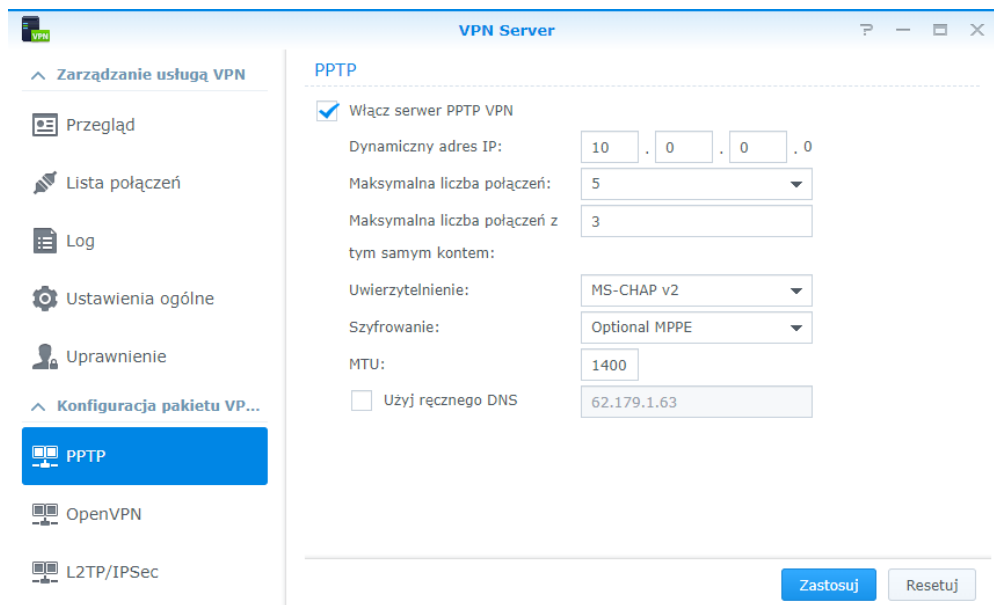
<input checked="" type="checkbox"/>	Włącz...	Wynik test...	Nazwa	Port lokalny	Port routera	Proto...
<input checked="" type="checkbox"/>	-	-	Interfejs zarządzania, Fil...	5000	5000	TCP
<input checked="" type="checkbox"/>	-	-	Interfejs zarządzania, Fil...	5001	5001	TCP

Liczba użytych portów/Liczba mapowalnych portów: 14/100



Konfiguracja dostępu zdalnego

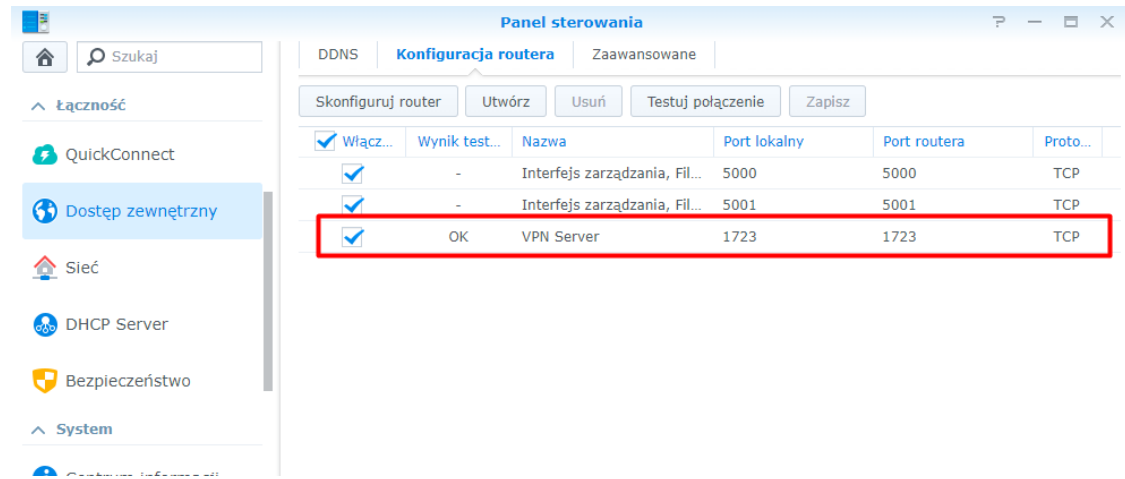
VPN



The screenshot shows the Synology VPN Server configuration window. The left sidebar contains navigation options: Zarządzanie usługą VPN, Przegląd, Lista połączeń, Log, Ustawienia ogólne, Uprawnienie, and Konfiguracja pakietu VP... The main area is titled 'PPTP' and has the following settings:

- Włącz serwer PPTP VPN
- Dynamiczny adres IP: 10 . 0 . 0 . 0
- Maksymalna liczba połączeń: 5
- Maksymalna liczba połączeń z tym samym kontem: 3
- Uwierzytelnienie: MS-CHAP v2
- Szyfrowanie: Optional MPPE
- MTU: 1400
- Użyj ręcznego DNS: 62.179.1.63

Buttons at the bottom: Zastosuj, Resetuj



The screenshot shows the Synology Router Control 'Panel sterowania' window, specifically the 'Konfiguracja routera' tab. A table lists the configured services:

Włącz...	Wynik test...	Nazwa	Port lokalny	Port routera	Proto...
<input checked="" type="checkbox"/>	-	Interfejs zarządzania, Fil...	5000	5000	TCP
<input checked="" type="checkbox"/>	-	Interfejs zarządzania, Fil...	5001	5001	TCP
<input checked="" type="checkbox"/>	OK	VPN Server	1723	1723	TCP

The third row, representing the VPN Server configuration, is highlighted with a red border.



Konfiguracja dostępu zdalnego

VPN

Dodaj połączenie VPN

Dostawca sieci VPN
Windows (wbudowane)

Nazwa połączenia
WWS

Nazwa lub adres serwera
wws-fen.synology.me

Typ sieci VPN
Protokół PPTP (Point to Point Tunneling Protoco

Typ informacji logowania
Nazwa użytkownika i hasło

Nazwa użytkownika (opcjonalnie)
kamil


Hasło (opcjonalnie)
••••••••

Zapisz Anuluj

VPN

VPN

+ Dodaj połączenie VPN

 WWS
Połączono

Opcje zaawansowane Rozłącz



DEMO



Synology®



Photo Station



Synology®



Moments



Drive



DEMO



Synology®



Q&A



Synology®



Konkurs



Wygraj Synology DS119j

Odpowiedz na pytanie:

Pytanie konkursowe:

Co wyróżnia aplikację Moments od innych aplikacji oferujących przeglądanie zdjęć oraz jakich trzech sposobów możesz użyć, żeby cieszyć się aplikacją z dowolnego miejsca na świecie?



Synology®



Następne spotkanie



Wysokowydajny backup na Twój Synology NAS

Kiedy: 31.07.2019

Godzina: 10:00

Do zobaczenia za tydzień! 😊



Synology®



Dziękuję za uwagę 😊

Kamil Łuczak

kamil.luczak@fen.pl

GSM +48 510 044 718

Wakacyjne Warsztaty Synology

